

Pinze Angolari Serie CGA

Magnetiche
Taglie 10 - 16 - 20 - 25 - 32

Le pinze Serie CGA di tipo angolare sono disponibili in 5 diverse taglie. La pinza si apre e chiude formando un angolo da -10° a $+30^\circ$. I sensori magnetici di prossimità possono essere inseriti nelle scanalature a forma di U ricavate nel corpo. La pinza Serie CGA è dotata di fori di fissaggio su tre lati per garantirne maggiore flessibilità nell'installazione. La pinza può essere fornita con un adattatore per il montaggio opzionale mod. C-CGP, femmina o C-CGP maschio, per facilitarne l'installazione.

Sensori CSB vedi pag. 1.23.



ATTUATORI

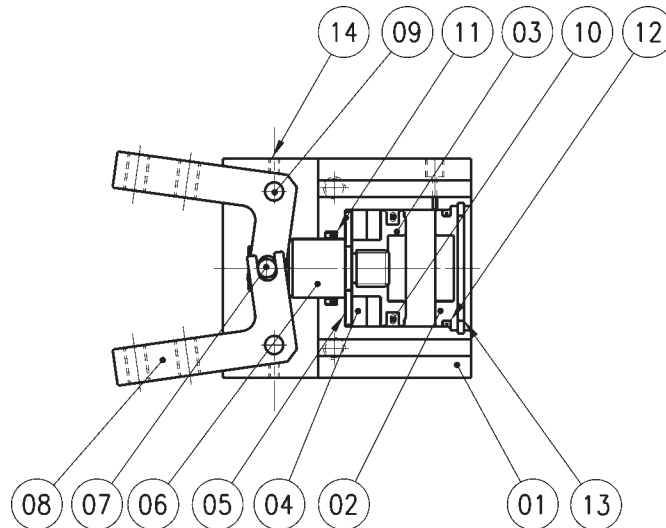
- ▶ Design compatto
- ▶ Montaggio flessibile
- ▶ Adattatori opzionali

CARATTERISTICHE GENERALI

Modello	CGA-10	CGA-16	CGA-20	CGA-25	CGA-32	
Alesaggio	10	16	20	25	32	
Funzionamento	doppio effetto					
Fluido	aria filtrata senza lubrificazione*					
Pressione d'esercizio	1,5 ÷ 7 bar					
Temperatura d'esercizio	0 ÷ 80°C					
Frequenza massima	180 cicli/min					
Lubrificazione	sezione di leva		lubrificazione richiesta sulla sezione di scorrimento			
Momento di presa	chiusura	1,6xP	8xP	17xP	34xP	61xP
M (Ncm)	apertura	2,6xP	11xP	23xP	43xP	81xP
Effettiva forza di serraggio F (N)	F = M/L x 0,85		L = distanza del punto di presa (cm)			
Lunghezza massima, punto di serraggio L (cm)	3,0	4,0	6,0	7,0	8,5	
Peso (g)	40	100	200	330	540	
Apertura leva/angoli di chiusura	$-10^\circ \div +30^\circ$					
Attacchi	M5 (CGA-10 M3)					
Magnete	magnete per sensori di prossimità nel pistone					

* nel caso si utilizzasse aria lubrificata, si consiglia olio ISO VG32 e di non interrompere mai la lubrificazione.

MATERIALI



Posizione	Descrizione	Materiale	Posizione	Descrizione	Materiale
01	Corpo	Alluminio	08	Dito	Acciaio
02	Fondello	Ottone	09	Perno leva azionam.	Acciaio
03	Pistone	Ottone	10	Guarn. pistone	NBR
04	Magnete	Plastoferrite	11	Guarnizione stelo	NBR
05	Contenitore magnete	Ottone	12	Guarn. fondello	NBR
06	Stelo pistone	Acciaio inox	13	Anello Seeger	Acciaio
07	Perno stelo	Acciaio	14	Grano	Acciaio

CODIFICA PINZE ANGOLARI SERIE CGA

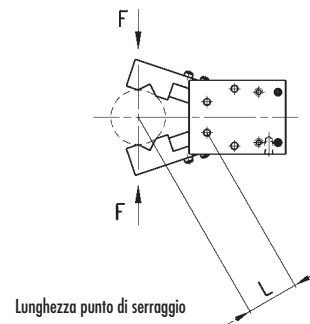
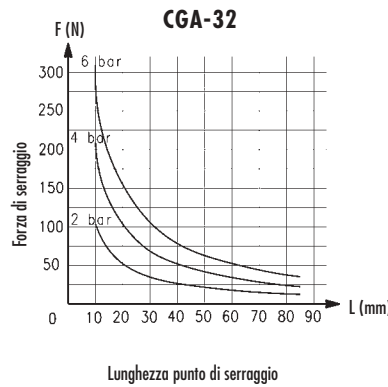
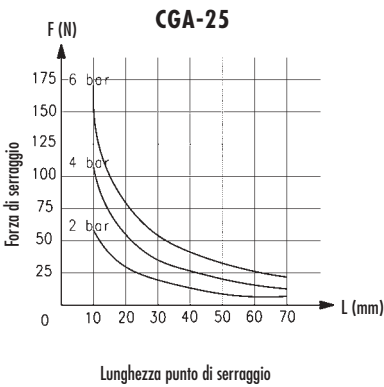
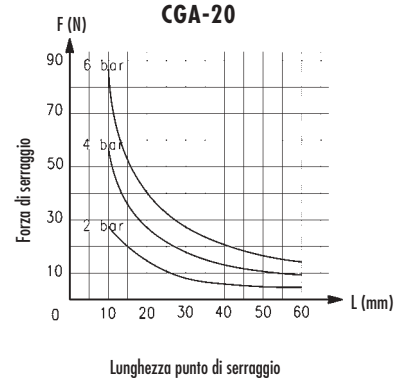
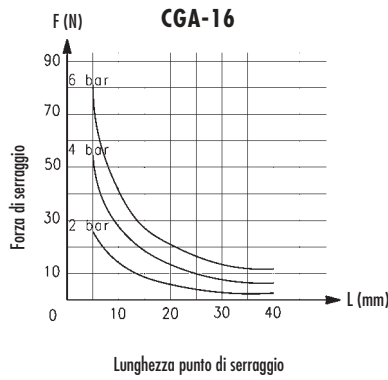
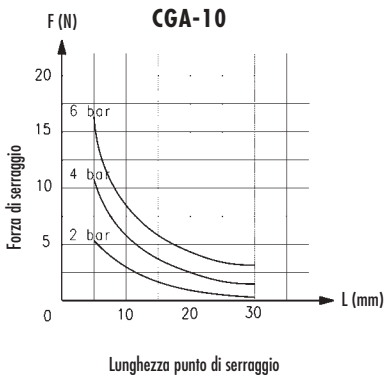
CGA - 20

SERIE

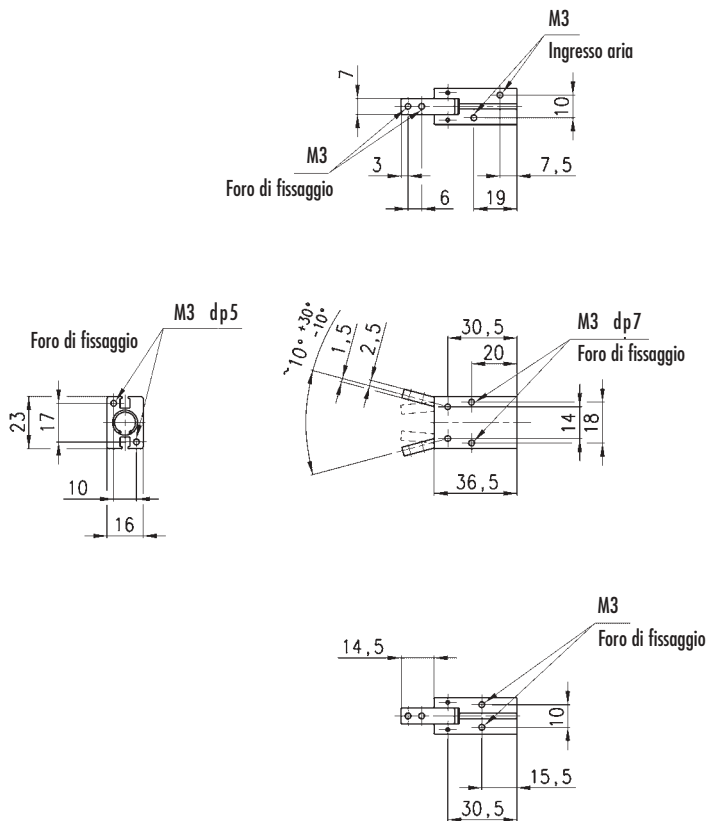
TAGLIE

10 = ø 10 mm
 16 = ø 16 mm
20 = ø 20 mm
 25 = ø 25 mm
 32 = ø 32 mm

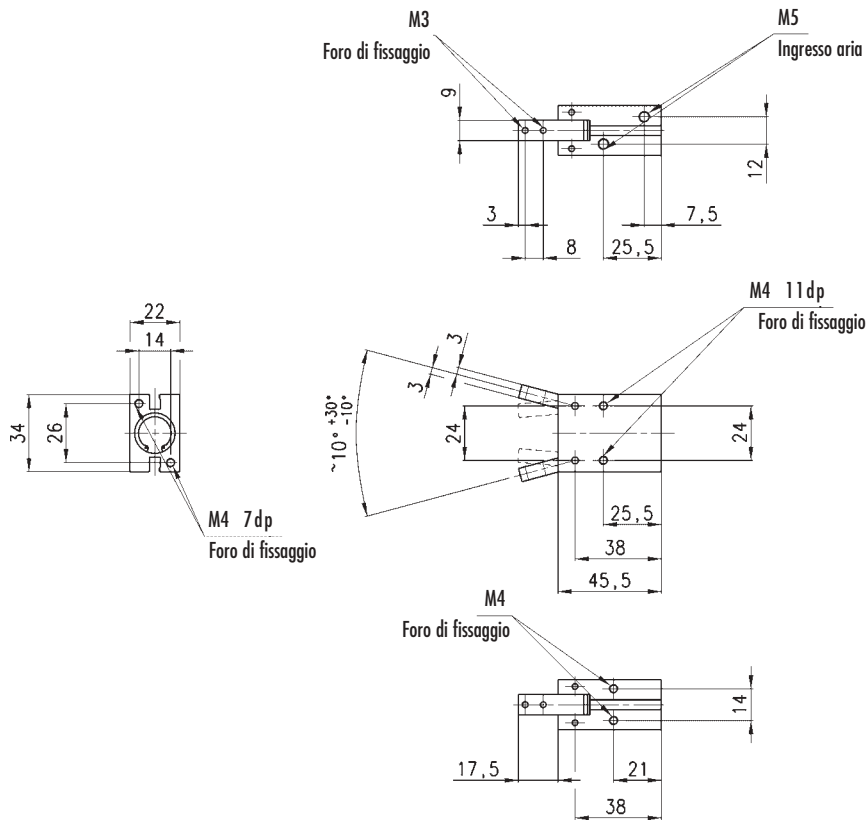
CARATTERISTICHE FORZA DI SERRAGGIO IN CHIUSURA



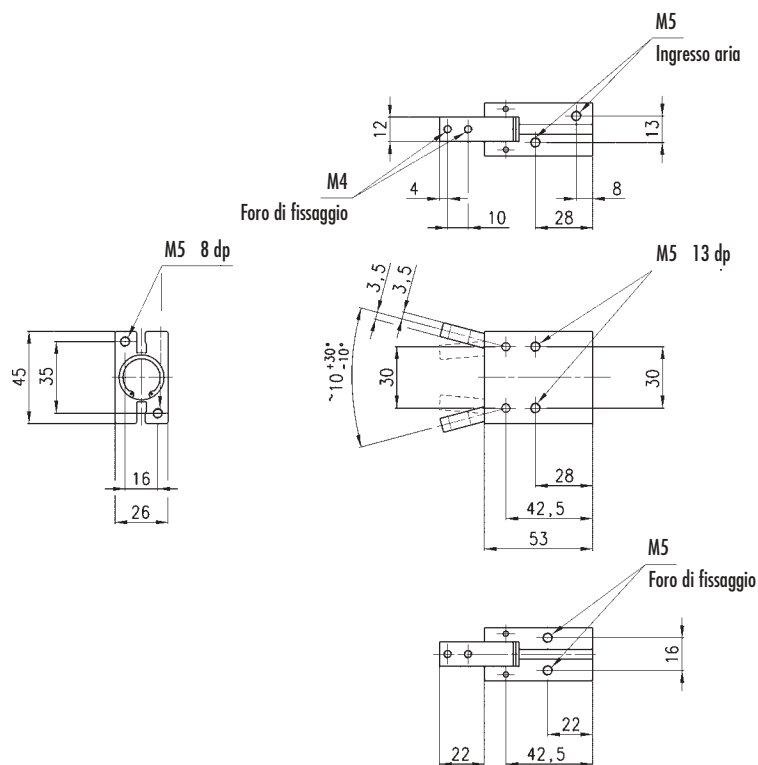
CGA - 10 Ingombri



CGA - 16 Ingombri



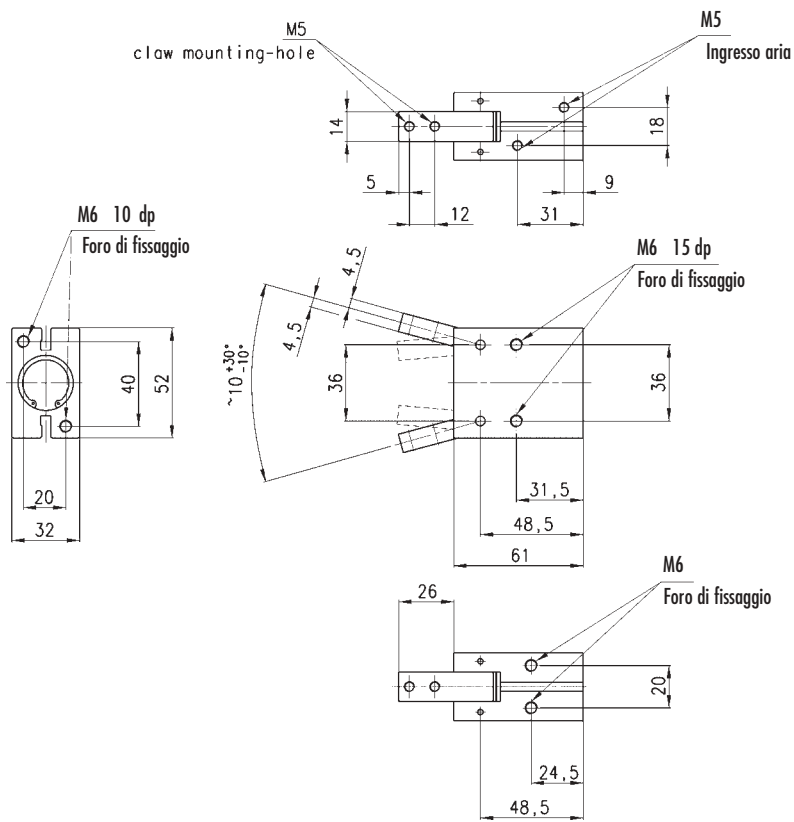
CGA - 20 Ingombri



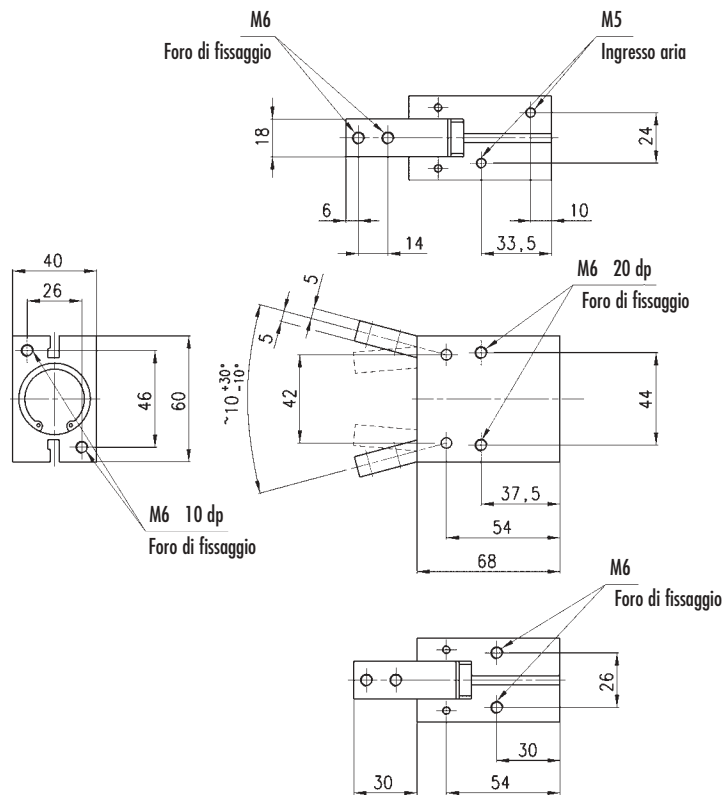


ATTUATORI

CGA - 25 Ingombri



CGA - 32 Ingombri



La ditta si riserva la facoltà di variare modelli e ingombri senza preavviso. Prodotti destinati all'industria, è vietata la vendita al pubblico.

